



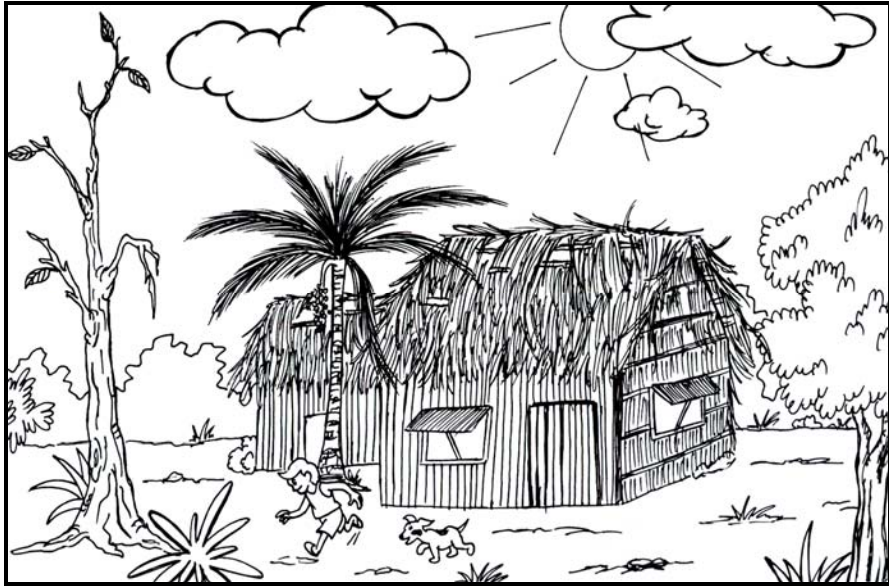
Trường Thánh Tôma Thiện
Giáo Xứ Thánh Giuse
1902 S. Beltline Road
Grand Prairie, Texas 75051

D-2

Cơn Bão



Lời: Phạm Lan ♦ Minh Họa: Chu Mạnh Hùng



Mặt trời nhô ra. Con bão đã qua.

8



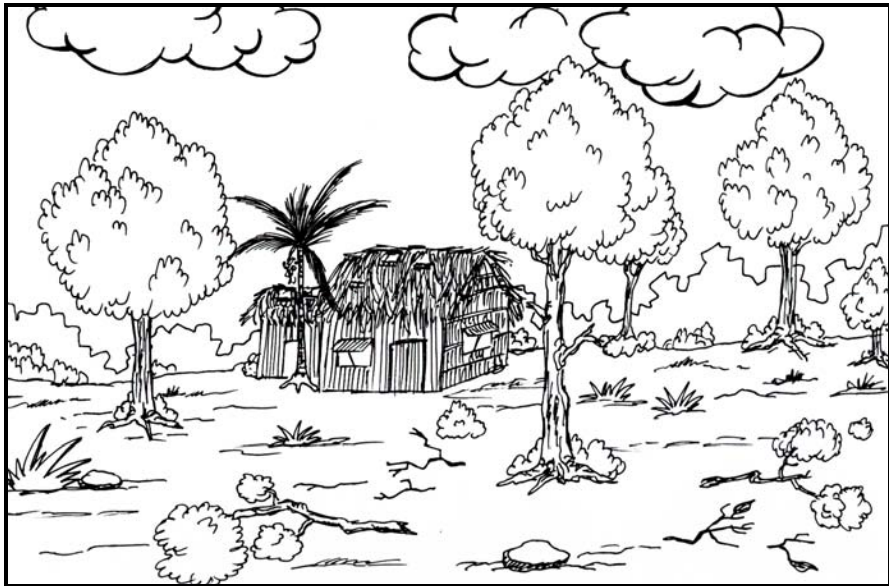
Mây đen bắt đầu tụ lại. Chúng càng lúc càng mù mịt hơn. Một cơn bão đang đến.

1



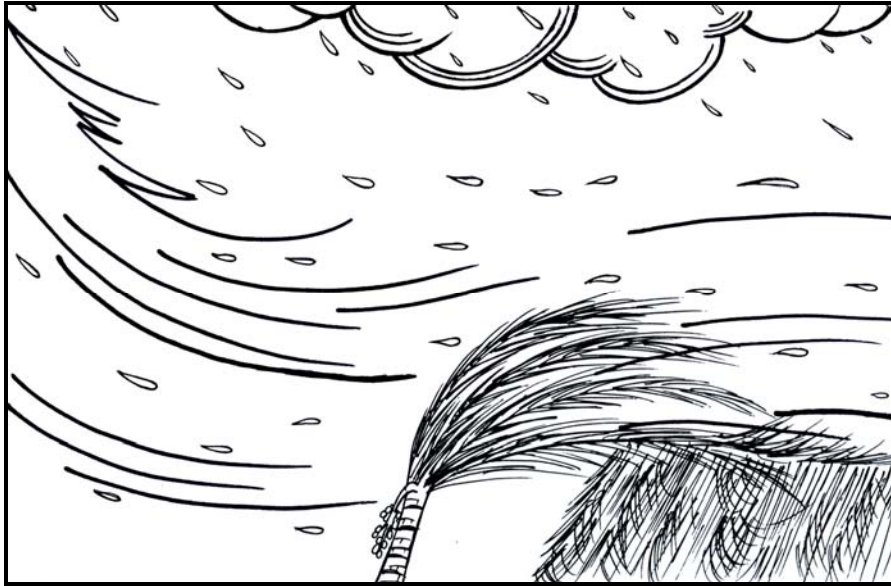
Những cơn gió mạnh bắt đầu thổi, và bầu trời trở nên đen kịt hơn.

2



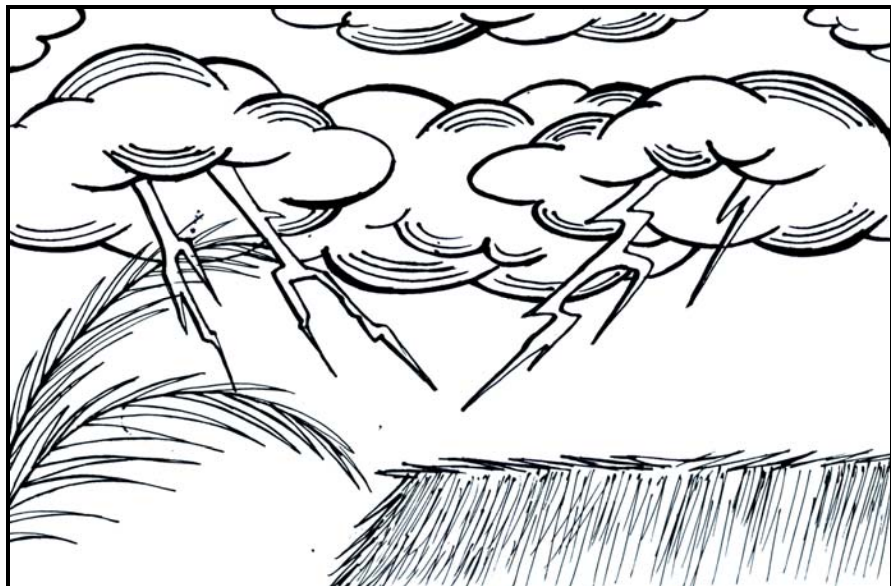
Rồi mưa ngừng rơi, và gió ngừng thổi.

7



Mưa rơi, và gió thổi hung hãn.

6



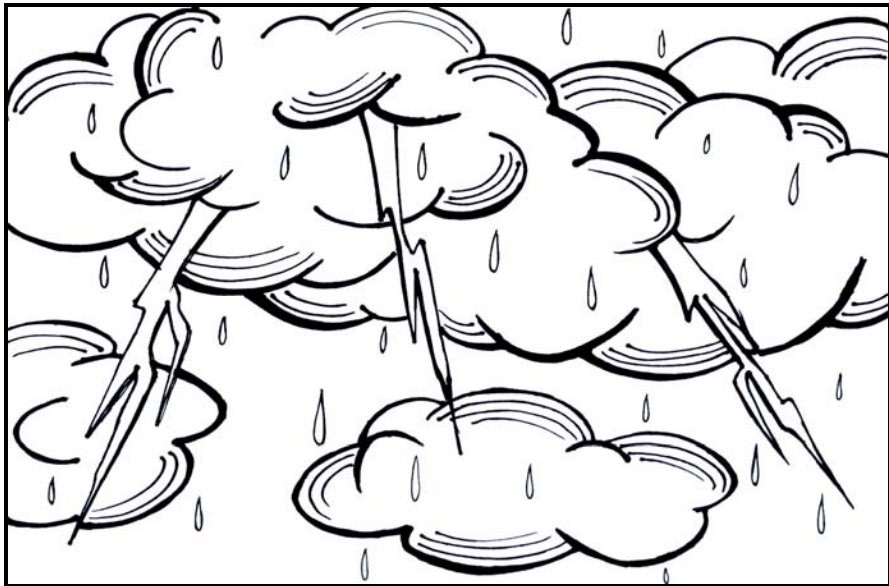
Bầu trời trở nên đen kịt hơn, và những đám mây di chuyển trên nóc nhà.

3



Những đám mây di chuyển trên nóc nhà, và sét chớp lóe khắp nơi.

4



Sét chớp lóe khắp nơi, và sấm nổ âm âm.

5